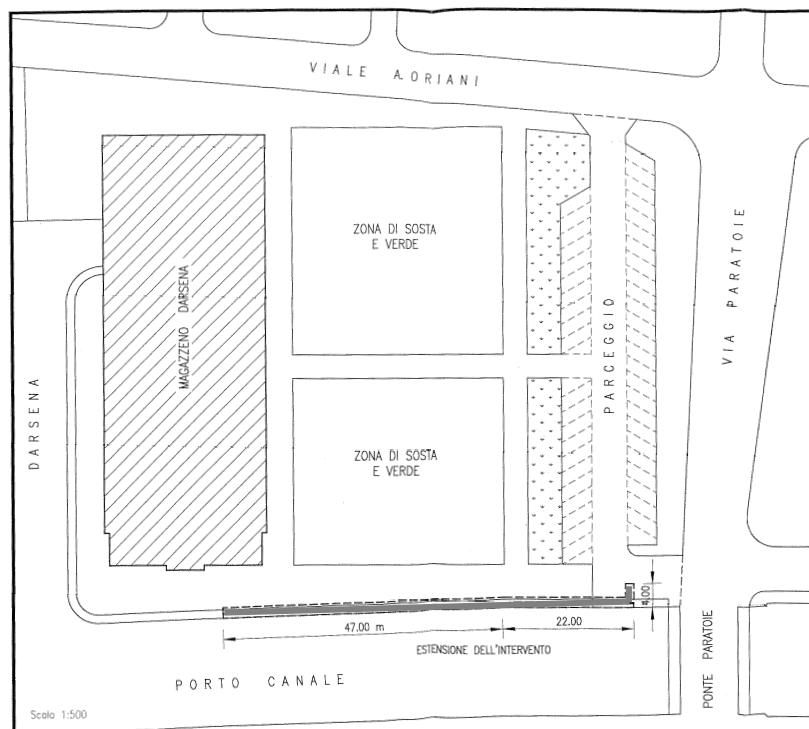
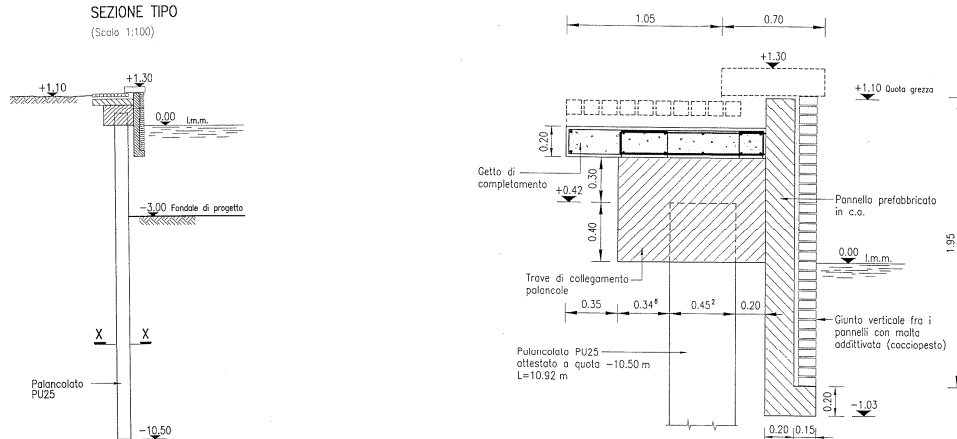


Committente	Amministrazione Comunale di Cervia (RA)		
Lavoro	Costruzione del nuovo tratto di banchina del Porto Canale di Cervia prospiciente l'area di pertinenza del Magazzino del Sale "Darsena".		
Tipologia di lavoro	Banchine costituite da palancole in acciaio con schema statico a sbalzo, cordolo in c.a. di sommità, pannelli di rivestimento prefabbricati in c.a. rivestiti di mattoni a faccia vista.		
Incarico	Progettazione esecutiva e Direzione Lavori.		
Data, periodo	1996	Stato del lavoro	Concluso


SEZIONE TIPO
 (Scala 1:100)




Viale Baccarini 29 - 48018 FAENZA (RA)
tel. 0546-663423 / 56, fax 0546-663428
e-mail: ingegneria@enser.it

Scheda n°: 11

Data:

Pag. 2

02/05/2005

Prot. EN.SER.: 93061

Committente

Amministrazione Comunale di Cervia (RA)

Lavoro

Costruzione del nuovo tratto di banchina del Porto Canale di Cervia prospiciente l'area di pertinenza del Magazzino del Sale "Darsena".

Descrizione sommaria:

L'intervento ha riguardato la realizzazione di un tratto di banchina del Porto Canale di Cervia prospiciente l'area di pertinenza del Magazzino del Sale "Darsena". Per una lunghezza complessiva pari a circa 70 m.

La tipologia di banchina adottata ha fatto uso di palancole di acciaio a sostegno del terreno, collegate in sommità da un cordolo in conglomerato cementizio armato.

La facciata della banchina sul canale è stata realizzata mediante pannelli prefabbricati in c.a. rivestiti esternamente in muratura di mattoni al fine di garantire l'omogeneità architettonica fra la nuova banchina e le protezioni spondali esistenti lungo il porto canale. Il collegamento tra i pannelli prefabbricati e il cordolo di sommità del palancolato è stato ottenuto mediante getti di completamento in opera.

L'intervento, seppur di estensione limitata, ha consentito di sperimentare e testare l'efficacia della nuova tecnica realizzativa che è stata successivamente impiegata per il completamento delle banchine tra il ponte mobile ed il ponte Cavour.

Rispetto alla soluzione tradizionale con diaframmi continui in cemento armato, infatti, l'impiego delle palancole metalliche consente una esecuzione più rapida senza dover ricorrere a estesi interrimenti del canale ed a palancolati provvisori, ottenendo così anche una notevole riduzione dei costi. Inoltre l'uso di pannelli in c.a. opportunamente collegati alle strutture portanti permette di risolvere, con buoni risultati estetici, il problema del rivestimento lato canale delle banchine.