



Viale Baccarini 29 - 48018 FAENZA (RA)
tel. 0546-663423 / 56, fax 0546-663428
e-mail: ingegneria@enser.it

Scheda n.12

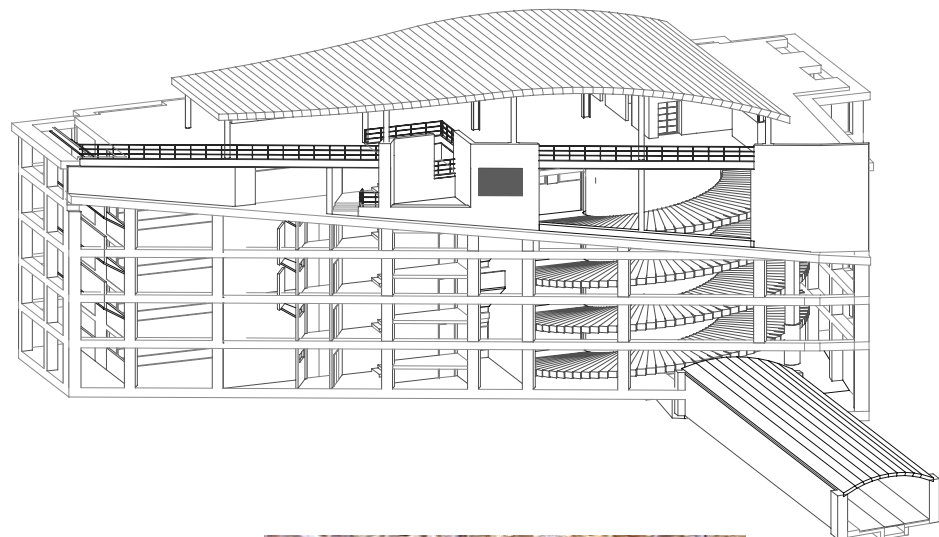
Pag. 1

Data:

27/10/2000

Prot. EN.SER.: 95084

Committente	CES s.a.		
Lavoro	Parcheggio interrato in Via Cella Bella (RSM)		
Tipologia di lavoro	Berlinese di micropali a presidio degli scavi, galleria di accesso e strutture portanti del fabbricato.		
Incarico	Progettazione esecutiva, costruttiva e D.L.		
Data, periodo	1997 - 2000	Stato del lavoro	Concluso





Viale Baccarini 29 - 48018 FAENZA (RA)
tel. 0546-663423 / 56, fax 0546-663428
e-mail: ingegneria@enser.it

Scheda n°: 12

Pag. 2

Data:

27/10/2000

Prot. EN.SER.: 95084

Committente

CES s.a.

Lavoro

Parcheggio interrato in Via Cella Bella (RSM)

Descrizione sommaria:

L'intervento consiste nella realizzazione di un parcheggio interrato a 5 piani con locale di ristoro al piano terra; l'accesso al parcheggio avviene da Via Napoleone con una galleria di lunghezza di circa 25.0 m.

- **FASI ESECUTIVE E OPERE A PRESIDIO DEGLI SCAVI**

Per la realizzazione del parcheggio interrato è previsto una berlinese di micropali perimetralmente alla zona di scavo; per contrastare gli spostamenti orizzontali la berlinese è vincolata con tiranti provvisori su Via Cella Bella e da porzioni di solaio su Via Palazzina adottando la tecnica detta "top-down".

Le principali fasi esecutive sono le seguenti:

- *fase 1:*
realizzazione della berlinese e del relativo cordolo sommitale;
- *fase 2:*
scavo fino a quota -5.5 m in due settori con puntellatura berlinese lato Via Palazzina e realizzazione di una porzione di solaio a quota -3.1 m;
- *fase 3:*
scavo fino a quota -8.4 m in due settori e realizzazione di una porzione di solaio a quota -6.0 m;
- *fase 4:*
scavo fino a quota -11.3 m in due settori, realizzazione di una porzione di solaio a quota -8.9 m e dei tiranti lato Via Cella Bella;
- *fase 5:*
scavo fino a quota -14.2 m in due settori, realizzazione di una porzione di solaio a quota -11.8 m e dei tiranti lato Via Cella Bella;
- *fase 6:*
scavo fino a quota -15.30 m in due settori e realizzazione della platea di fondazione;
- *fase 7:*
completamento delle strutture in elevazione (solai, rampe, pareti, ecc.).

A sostegno delle porzioni di solaio realizzate nelle fasi 1÷5 sono previsti micropali verticali.

- **GALLERIA**

L'accesso al parcheggio avviene da Via Napoleone con una galleria di larghezza 4.1 m, altezza massima 3.14 m e lunghezza \approx 25.0 m.

Per la realizzazione dello scavo sono previsti micropali orizzontali e centine metalliche HEA120 ad interasse di 0.8 m che vengono posizionate al procedere dello scavo. Il rivestimento definitivo della galleria ha uno spessore di 20 cm ed è costituito da calcestruzzo proiettato ("spritz beton") armato.