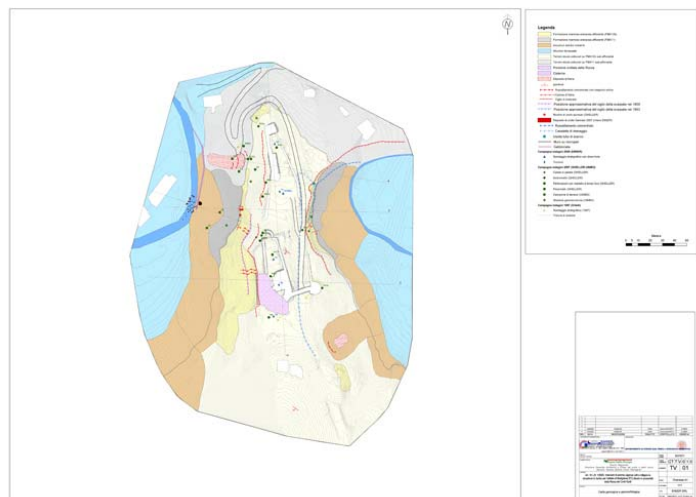
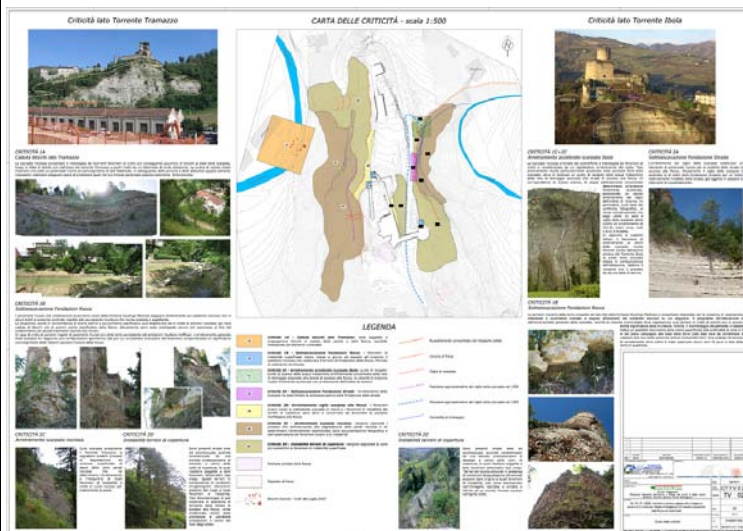


Committente	Regione Emilia Romagna (Direzione generale ambiente e difesa del suolo e della costa) e Servizio Tecnico di Bacino Fiumi Romagnoli		
Lavoro	Interventi di somma urgenza volti a mitigare la situazione di rischio per l'abitato di Modigliana (FC) situato in prossimità della Rocca dei Conti Guidi (Art. 10 LR 1/2005).		
Tipologia di lavoro	Consulenza geologico-geotecnica, rilevamento geomorfologico e geomeccanico in sito ed indagini geognostiche		
Incarico	Geologia e geotecnica		
Data, periodo	2007-2008	Stato del lavoro	Terminato



Committente	Regione Emilia Romagna (Direzione generale ambiente e difesa del suolo e della costa) e Servizio Tecnico di Bacino Fiumi Romagnoli
Lavoro	Interventi di somma urgenza volti a mitigare la situazione di rischio per l'abitato di Modigliana (FC) situato in prossimità della Rocca dei Conti Guidi (Art. 10 LR 1/2005).

Descrizione sommaria:

Il lavoro in oggetto si inserisce nell'ambito degli interventi di somma urgenza volti a mitigare la situazione di rischio per l'abitato di Modigliana (FC) situato in prossimità della Rocca dei Conti Guidi (Art. 10 L.R. 1/2005).

Allo scopo, sono state approfondite le seguenti tematiche:

- analisi della documentazione esistente per valutare l'evoluzione dei dissesti negli ultimi 100 anni;
- esecuzione di indagini geognostiche, con installazione di strumentazione di monitoraggio geotecnico (piezometri e inclinometri) in foro;
- rilievo geologico e geomorfologico con elaborazione delle cartografie tematiche, e rilievo idrogeologico, con determinazione dei vari complessi idrogeologici;
- esecuzione di rilievi geomeccanici, sia a terra che in parete, per la determinazione delle caratteristiche dell'ammasso roccioso;
- caratterizzazione geologico-geotecnica delle unità stratigrafiche individuate in sito;
- analisi di stabilità ed esecuzione dello studio di risposta sismica locale;
- analisi dell'interazione tra dissesto idrogeologico e sismicità;
- analisi del degrado e dell'arretramento dei versanti.

Le operazioni elencate hanno permesso di:

- redarre la Carta delle criticità, sviluppata a partire da quattro parametri, e cioè il tipo di dissesto, i fattori di controllo, la velocità e gli elementi vulnerabili;
- indicare gli interventi e le azioni di mitigazione del rischio (protezione dalla caduta massi, regimazione delle acque piovane, interventi in prossimità del ciglio e delle pareti rocciose, interventi di messa in sicurezza della Rocca e della strada di accesso);
- indicare una integrazione del sistema di monitoraggio, finalizzata alla verifica dell'efficacia degli interventi.