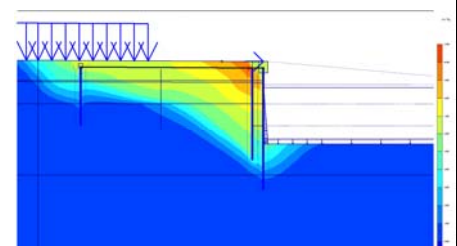
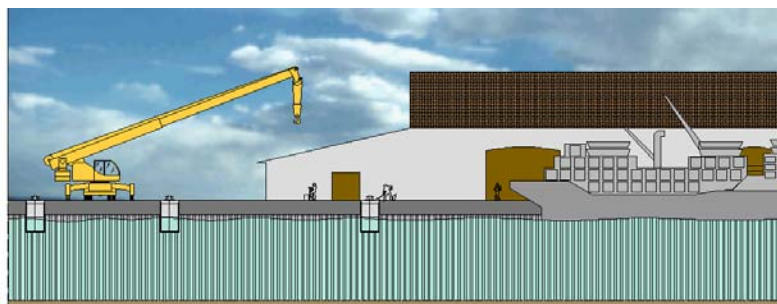
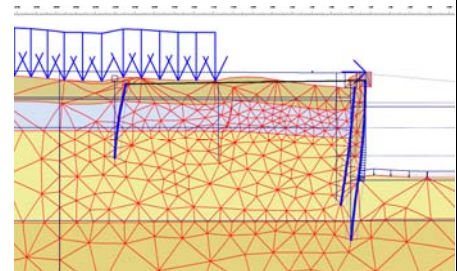


Committente	TREVI Foundations Nigeria Ltd		
Lavoro	Ristrutturazione del Federal Lighter Terminal F.L.T.1, Onne, Rivers State, Nigeria		
Tipologia di lavoro	Impalcato su pali – Protezione spondale		
Incarico	Progetto geotecnico e strutturale		
Data, periodo	Sett 2005 - Dic 2005	Stato del lavoro	Concluso



Committente**TREVI Foundations Nigeria Ltd****Lavoro**

Ristrutturazione del Federal Lighter Terminal F.L.T.1, Onne, Rivers State, Nigeria

Descrizione

La ristrutturazione del Federal Lighter Terminal (F.L.T.1 Brawal End), ad Onne, Rivers State, Nigeria si è resa necessaria a causa del degrado delle palancole attualmente presenti, della perdita di materiale fine attraverso fori dovuti alla corrosione e della conseguente sconnessione delle lastre di pavimentazione.

Il progetto consiste nella costruzione di una nuova paratia di protezione e di un impalcato su pali retrostante. Le funzioni delle nuove strutture possono essere sintetizzate nei punti seguenti:

- fornire punti di accosto ed ormeggio per imbarcazioni;
- fornire una piattaforma di carico-scarico per gli equipaggiamenti, gli impianti ed i materiali.

Sei banchine costituiscono le piattaforme di accosto per le imbarcazioni. Ciascuna di esse si estende per una lunghezza pari a 56.05m, per una lunghezza totale di 336.44m.

La nuova parete di sostegno è costituita da palancole di tipo AZ38, profonde 16.00m. La trave di coronamento frontale è 1.20m x 1.50m ed è connessa al resto dell'impalcato di banchina. I tiranti di tipo Anker-Schroeder ASDO 460 da 2.75 pollici ad interasse pari a 3.50m collegano il palancolato frontale al palancolato di ancoraggio, costituito da elementi prefabbricati di spessore 300mm e lunghezza 8.00m. La trave di coronamento di ancoraggio, in c.c.a. gettato in opera, ha dimensioni 600mm x 600mm.

L'impalcato su pali in c.c.a. è costituito da una soletta di spessore 300mm, travi di sezione quadrata 600mm x 600mm e pali prefabbricati a sezioni quadrata 360mm x 360mm lunghi 24.00m.